



Sehr geehrte Mitarbeiterinnen
und Mitarbeiter,

als Krankenhauseelsorger stehen wir Ihnen
als Gesprächs- und Ansprechpartner zur
Verfügung.

Wenn Sie etwas beschäftigt, über das Sie
im vertraulichen Rahmen sprechen möchten
oder wenn Sie Rat suchen, wenden Sie sich
gerne an uns. Wir sind durch unsere Tätigkeit
an die gesetzliche Schweigepflicht gebunden
und können so unabhängig und neutral über
alle beruflichen und privaten Themen mit
Ihnen reden.

Gerne stehen wir Ihnen in der Begleitung
von Patienten in Abschieds- und
Trauersituationen zur Verfügung. Manchmal
brauchen Mitarbeiter auch selbst in
besonderen Situationen auf der Station eine
eigene Begleitung. Gerne entwickeln wir mit
Ihnen zusammen ein Abschiedsritual.

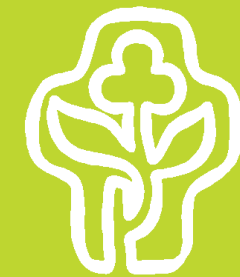
Wir sind Mitglied im Ethikkomitee des
Klinikums und wirken als ausgebildete
Moderatoren mit bei ethischen
Fallbesprechungen. Die Möglichkeiten der
modernen Medizin fordern von Ärztinnen
und Ärzten, von Pflegenden, Patientinnen
und Patienten sowie ihren Angehörigen
immer wieder komplexe Entscheidungen
Sprechen Sie uns bei der Vermittlung von
Ethikberatung gerne an.

Ihre Ansprechpartnerin:

Ev.-luth. Pastorin Brigitte Claudia Pahlke
Telefon: 0491 86 2330 oder 5191
E-Mail: brigitte.pahlke@klinikum-leer.de



Die Räume der Seelsorge finden Sie im
Erdgeschoss: Dort sind der Raum der Stille,
die Patientenbücherei und die Büros der
Krankenhauseelsorger.



Seelsorge im Krankenhaus

Unser Angebot

Sehr geehrte Patientin, sehr geehrter Patient,

ein Krankenhausaufenthalt ist oft eine Belastung, die wir uns nicht freiwillig aussuchen. Eine Krankheit oder ein Unfall reißt uns aus unserem täglichen Leben und konfrontiert uns mit vielen Fragen. Auch Behandlungen, Operationen oder Therapien verlangen uns viel ab und fordern unsere Kräfte. Unabhängig von Konfession oder Glauben möchten wir Ihnen in dieser Zeit gerne als Ansprech- und Gesprächspartner zur Verfügung stehen.

Dabei können Sie mit uns im vertraulichen Rahmen sprechen. Dafür kommen wir gerne zu Ihnen auf Ihr Zimmer, fragen Sie einfach die Pflegekräfte auf der Station nach der Krankenhauseelsorge. Falls Sie mobil sind, können Sie gerne zu einem Gespräch in unsere Räume im Erdgeschoss kommen. Dort befindet sich auch der Raum der Stille als Raum für Gebete oder als stiller Rückzugsort. Dort können Sie gerne Zeit alleine verbringen oder mit uns sprechen. Dieses Angebot gilt selbstverständlich auch für alle Angehörigen, Freunde und Besucher.

Ihre Krankenhauseelsorgerin



Brigitte Claudia Pahlke
Evangelisch-lutherische Pastorin
Lehrbeauftragte im BIG
Telefon: 0491- 86 2330 oder 5191

Regelmäßige Veranstaltungen

Die Krankenhauseelsorge bietet regelmäßig Gottesdienste und Andachten sowie weitere Veranstaltungen an. Alle Angebote sind frei und ohne Anmeldung.

Freitags in der Zeit ab 16.30 Uhr findet im Raum der Stille wechselnd ein Evangelischer Gottesdienst mit Abendmahl oder eine Ökumenische Andacht statt. Die Andachten und Gottesdienste werden über das Hausfernsehen übertragen. Dazu schalten Sie bitte am Fernseher Kanal 27 ein.

Die katholische Seelsorge bringt auf Wunsch sonntags die Krankenkommunion zu den Patienten. Bitte sagen Sie bis spätestens Sonnabendmittag dem Pflegepersonal Bescheid.

Der Besuchsdienst der Seelsorge ist ein Arbeitskreis von ehrenamtlichen Mitarbeiterinnen und Mitarbeitern, die Patienten auf Wunsch auf ihren Zimmern besuchen. Alle Gespräche unterliegen dabei der Schweigepflicht.

Mittwochs in der Zeit von 15-16 Uhr können Sie Bücher in der Patientenbücherei ausleihen. Außerdem ist das Team der Patientenbücherei regelmäßig mit einem Bücherwagen auf den Stationen unterwegs.