



**Klinikum  
Leer**

# Für Ihre Gesundheit

im Landkreis Leer



**Krankenhaus  
Rheiderland**



**Inselkrankenhaus  
Borkum**

menschlich · kompetent · persönlich

## Herausgeber:

### Klinikum Leer gGmbH

Klinikum Leer  
Augustenstraße 35-37  
26789 Leer  
Telefon: 0491 86 0  
Fax: 0491 86 21 49  
Mail: [info@klinikum-leer.de](mailto:info@klinikum-leer.de)  
Internet: [www.klinikum-leer.de](http://www.klinikum-leer.de)

## Bildnachweise:

Seite 4: DC Media - Daniel Clören  
Seite 7: drubig-photo - fotolia.com  
Seite 10: haraldcon22 - fotolia.com  
Seite 14: jöjje11 - fotolia.com  
Seite 15: contrastwerkstatt - fotolia.com  
Seite 20: Robert Kneschke - fotolia.com  
Seite 21: psdesign1 - fotolia.com  
Seite 23: Photographee.eu - fotolia.com,  
psdesign1 - fotolia.com  
Seite 24: WavebreakMediaMicro - fotolia.com  
Seite 27: Photographee.eu - fotolia.com  
Seite 29: haraldcon22 - Fotolia.com  
Seite 31: Andrei Tsalko - fotolia.com,  
Gina Sanders - fotolia.com  
Seite 37: Robert Kneschke - fotolia.com,  
Edler von Rabenstein - fotolia.com  
Seite 42: PhotoSG - fotolia.com,  
Style-Photography - fotolia.com,  
absolutimages - fotolia.com  
Seite 44-45: [www.siemens.com](http://www.siemens.com)  
Alle anderen Fotos: Klinikum Leer

## Hinweis:

Aus Gründen der besseren Lesbarkeit verwenden wir in dieser Broschüre in einigen Passagen die männliche, in anderen die weibliche Schreibweise. Wir weisen ausdrücklich darauf hin, dass in den Texten sowohl die männliche als auch die weibliche Form gemeint ist.



Klinikum  
Leer

# Vorwort

## Liebe Leserinnen, liebe Leser!

„Für Ihre Gesundheit im Landkreis Leer“ – das ist unser Auftrag und Anspruch für eine bestmögliche gesundheitliche Versorgung der Menschen in der Region.

Das Wohlergehen und die schnelle Genesung unserer Patienten stehen im Mittelpunkt unseres Handelns. Bestmögliche Fürsorge und zielgerichtete Behandlungen fangen dort an, wo sich der einzelne Mensch als Persönlichkeit wahrgenommen fühlt. Diese Fürsorge sowie eine präzise und schnelle Diagnostik sind unsere wichtigsten täglichen Aufgaben.

Die Garanten für das Wohl unserer Patienten sind gut ausgebildete Mitarbeiter, die sich regelmäßig fortbilden, sowie unser hoher Anspruch an die bauliche und medizintechnische Ausstattung unserer drei Kliniken. Ein angenehmes Ambiente und viele Serviceleistungen ergänzen unsere Leistungsvielfalt.

Heute versorgt unser Klinikverbund mit seinen 1.000 Mitarbeitern und 400 Betten an den Standorten Leer, Weener und auf der Insel Borkum jährlich etwa 20.000 stationäre und 55.000 ambulante Patienten in insgesamt 12 Fachrichtungen. Schwerpunkte sind dabei die Kardiologie, die Endoprothetik, die Wirbelsäulen- und Gefäßchirurgie sowie die Kinder- und Jugendmedizin. Vor allem unsere Leistungen in diesen Bereichen werden in ganz Ostfriesland und darüber hinaus sehr geschätzt.

Mit diesem Wegweiser geben wir Ihnen einen kurzen Überblick über unsere medizinischen Bereiche und patientenorientierten Dienstleistungen. Wir freuen uns auf den Dialog mit Ihnen und Ihre Anregungen und Vorschläge für Verbesserungen, denn Sie als unsere Patienten und Partner sind es, die unser Wirken beurteilen und für uns zugleich auch die besten Werbeträger sein können.

*Ihre Klinikleitung*



# Inhaltsverzeichnis

## Das Unternehmen Klinikum Leer gemeinnützige GmbH

Das Klinikum Leer .....	6
Das Krankenhaus Rheiderland in Weener .....	8
Das Inselkrankenhaus Borkum .....	10

## So arbeiten wir

Unser Qualitätsanspruch .....	12
Unsere Leitlinien .....	13
Unser Risikomanagement .....	14
Unser Patienten- und Beschwerdemanagement .....	15
Unser Hygienemanagement .....	16

## Unsere medizinischen Fachbereiche

### Kliniken für:

Allgemein- und Visceralchirurgie/Proktologie .....	18
Gefäßchirurgie .....	20
Unfallchirurgie und Orthopädie .....	22
Wirbelsäulenchirurgie .....	24
Innere Medizin/Gastroenterologie (Leer) .....	26
Innere Medizin/Qualifizierter Entzug (Weener) und Innere Medizin (Borkum) .....	28
Kardiologie/Angiologie .....	30
Gynäkologie und Geburtshilfe .....	32
Kinder- und Jugendmedizin .....	34
Augenheilkunde .....	36
Geriatrie .....	38
Anästhesie und Intensivmedizin .....	40
Psychosomatische Medizin und Psychotherapie .....	42
Radiologische Diagnostik .....	44

## Unser Service

Prävention und Rehabilitation (Vita & PuR) .....	46
Die Hotel- und Privatstation .....	48
Pflege im Klinikum Leer .....	50

## Das Klinikum als Arbeitgeber

Das Klinikum als Arbeitgeber .....	52
Arbeiten mit Perspektive .....	54

# Das Klinikum Leer



## Kontakt

### Klinikum Leer

Augustenstraße 35-37  
26789 Leer

Telefon 0491 86 0

Fax 0491 86 2149

E-Mail [info@klinikum-leer.de](mailto:info@klinikum-leer.de)

Internet [www.klinikum-leer.de](http://www.klinikum-leer.de)



## Seit über 140 Jahren nah am Menschen

Seit über 140 Jahren ist das Klinikum Leer eine wichtige Säule in der Gesundheitsversorgung der Menschen in der Region. Der Ursprung des heutigen Klinikums mit seinen 400 Betten reicht bis in das Jahr 1871 zurück.

Der Leerer Kaufmann Carl Bergmann schenkte dem „Allgemeinen Krankenhausverein zu Leer“ ein Grundstück in der heutigen Bergmannstraße und schaffte damit eine zentrale Voraussetzung für den Bau eines Krankenhauses in der Stadt. Ein in Leer tätiger Hausarzt versorgte mit zwei Schwestern der Henrietten-Stiftung bis zu 15 Patienten.

1927 reichten die Kapazitäten nicht mehr aus und der Landkreis Leer, seit 1914 Träger des Krankenhauses, baute in der Annenstraße eine neue Klinik. Seitdem hat sich das Kreiskrankenhaus stetig weiterentwickelt.

In den vergangenen Jahren wurde in die Klinik viel investiert, sodass sich das Haus heute quasi als vollständiger Neubau auf einem Areal so groß wie drei Fußballfelder an der Augustenstraße als ein zukunftsorientiertes Zentrum für Gesundheit präsentiert. Hohe medizinische Leistungsfähigkeit mit modernster Technik ist kombiniert mit einem patientenfreundlichen, hellen Ambiente.

Seit den 60er Jahren ist das Klinikum Leer als Akademisches Lehrkrankenhaus der Medizinischen Hochschule Hannover anerkannt.



# Das Krankenhaus Rheiderland in Weener



## Kontakt

Krankenhaus Rheiderland  
Neue Straße 22  
26826 Weener

Telefon 04951 30 10

Fax 04951 30 11 00

E-Mail [info@krankenhaus-rheiderland.de](mailto:info@krankenhaus-rheiderland.de)

Internet [www.krankenhaus-rheiderland.de](http://www.krankenhaus-rheiderland.de)





## Klein, persönlich – und hochmodern

Bürgerliches Engagement ist seit 1879 bis heute ein wesentlicher Grundpfeiler für das Krankenhaus Rheiderland in Weener.

Im 19. Jahrhundert gründeten Bürger den „Allgemeinen Krankenhausverein für das Rheiderland“. Ziel war der Bau eines Hospitals, das vier Jahre später am 6. September 1883 mit Hilfe vieler Spenden aus der Bevölkerung eröffnet wurde. Seit dem Jahr 2006 ist das Krankenhaus eigenständig in den Unternehmensverbund Klinikum Leer integriert.

Heute ist das Krankenhaus, das mit seinen 60 Betten von den Patienten besonders für die persönliche Atmosphäre geschätzt wird, bestens aufgestellt.

Die Operationssäle, die Arzt- und Funktionsdienstbereiche, die Eingangshalle

und die Veranstaltungsräumlichkeiten wurden ebenso wie alle Patientenzimmer kernsaniert. Medizinische Schwerpunkte des Hauses sind die Klinik für Gefäßchirurgie und die Klinik für Innere Medizin mit dem „Qualifizierten Entzug“.

Die Versorgungsqualität der Gefäßmedizin ist durch eine enge Zusammenarbeit mit Internisten, Angiologen und Kardiologen sowohl im stationären Bereich als auch im Medizinischen Versorgungszentrum einzigartig in der Region.

Viel Erfahrung hat ein eingespieltes berufsübergreifendes Team aus Ärzten, Suchttherapeuten, Ergo- und Physiotherapeuten sowie Pflegekräften beim „Qualifizierten Entzug“. Seit mehr als einem Vierteljahrhundert werden in der Klinik für Innere Medizin Suchtpatienten über die Grenzen Ostfrieslands hinaus in Weener erfolgreich behandelt.



# Das Inselkrankenhaus Borkum



## Kontakt

Inselkrankenhaus Borkum  
Gartenstraße 20  
26757 Borkum

Telefon 04922 93 00 15  
Fax 04922 93 00 94

E-Mail [info@inselkrankenhaus-borkum.de](mailto:info@inselkrankenhaus-borkum.de)  
Internet [www.inselkrankenhaus-borkum.de](http://www.inselkrankenhaus-borkum.de)



## 2014 gelingt der Neuanfang

Die wohl kleinste Klinik Deutschlands hat Mitte 2014 mit einem neuen Klinikgebäude den Betrieb auf der Insel Borkum aufgenommen.

Nachdem die Stadt das Krankenhaus 1996 an den Arzt Abdulkader Ali verpachtet hatte, musste dieser das Haus 2010 krankheitsbedingt aufgeben.

Mit dem Klinikum Leer wurde ein neuer Betreiber gefunden. Schnell zeigte sich: Bauliche Mängel des 1964 errichteten Krankenhauses und das Ausbleiben von Investitionen in die Erhaltung machten eine Sanierung unmöglich. Die Entscheidung für einen millionenschweren Neubau folgte.

Im Juli 2014 konnte das neue Inselkrankenhaus mit seiner internistischen Fachpraxis mit 16 aufgestellten und 8 ausgewiesenen Planbetten

die medizinische Versorgung der Borkumer und der vielen Urlauber übernehmen.

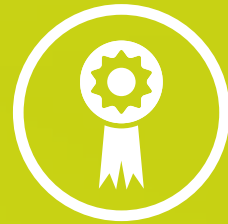
**Das Areal in der Gartenstraße ist heute zu einem Zentrum für Gesundheit auf der Insel geworden.**

Weitere Gesundheitsexperten wie zum Beispiel Logopäden, Physio- und Psychotherapeuten haben sich angesiedelt. Ebenso ist die Rettungswache des Deutschen Roten Kreuzes vor Ort und ein moderner Hubschrauberlandeplatz ermöglicht, dass Patienten bei Bedarf kurzfristig zum Festland geflogen werden können.

Zudem sind Appartementshäuser für „Wohnen mit Service“ entstanden, die Menschen im Alter möglichst lange die Möglichkeit zu einem unabhängigen und selbstbestimmten Leben geben.



# Unser Qualitätsanspruch



„Damit das Mögliche entsteht, muss immer wieder das Unmögliche versucht werden.“ *Hermann Hesse*

„Menschlich, kompetent, persönlich“ – diese drei Eigenschaften prägen unser Denken und Handeln und sorgen für eine hochwertige Patientenversorgung. Ziel des Handelns unserer Mitarbeiterinnen und Mitarbeiter ist es, unsere Patienten mit fachlicher Kompetenz und menschlichem Beistand auf dem Weg zur Genesung bestmöglich zu unterstützen.

Zur Sicherung der bestmöglichen Pflegequalität und medizinischen Versorgung werden unsere Standards regelmäßig geprüft und wir passen unser Angebot kontinuierlich den aktuellen Erkenntnissen an.

Großen Wert legen wir auf eine kontinuierliche Qualitätssicherung. Im Zentrum unseres Qualitätsmanagements stehen die Zufriedenheit und das Vertrauen unserer Patienten und Kooperationspartner sowie der zuweisenden Ärzte und Kostenträger.

Der Einsatz von Fachleuten für die kontinuierliche Bewertung der alltäglichen Prozesse ist für uns dabei genauso selbstverständlich wie das Instrument der Patienten- und Kundenbefragung. Aus den Ergebnissen ziehen wir unsere Schlüsse und setzen Verbesserungen umgehend um.

# Unsere Leitlinien



## Prinzip 1: „Wir verstehen uns als Dienstleister und orientieren unser Handeln an den Bedürfnissen unserer Patienten.“

- Wir begegnen unseren Patienten mit Respekt, achten ihre Würde und Rechte und fördern ihre Bemühungen, gesund zu werden.
- Durch den Einsatz neuester medizinischer Erkenntnisse und durch ein integriertes Qualitätsmanagement stellen wir sicher, dass die Behandlung auf einem hohen Niveau erfolgt.
- Wir sichern die Qualität unserer Pflege durch die Umsetzung des Pflegeprozesses.
- Wir bieten unseren Patienten eine ganzheitliche Versorgung an.
- Wir beziehen das persönliche Umfeld unserer Patienten mit ein.
- Wir fördern und fordern die Fort- und Weiterbildung unserer Mitarbeiter.

## Prinzip 2: „Wir bieten unseren qualifizierten Mitarbeitern die Basis für verantwortungsvolle und interessante Arbeitsplätze. Die Führungskräfte arbeiten mit einem dynamischen Führungsstil mit kooperativer Prägung.“

- Wir treffen zielgerichtete, ergebnisorientierte Entscheidungen.
- Wir geben unseren Mitarbeitern definierte Entscheidungsfreiräume und beziehen sie in die Entscheidungsprozesse ein.
- Wir fördern und fordern Kommunikation und Führung.

## Prinzip 3: „Wir arbeiten nach dem Prinzip der Wirtschaftlichkeit und orientieren uns an den Besten.“

- Wir bieten für unsere Patienten die bestmögliche individuelle Behandlung und Betreuung im Rahmen der uns zur Verfügung stehenden Ressourcen an.
- Wir arbeiten bedarfsorientiert und zielgerichtet.
- Wir verbessern unsere Aufbau- und Ablauforganisation kontinuierlich und setzen die uns zur Verfügung stehenden Ressourcen sparsam und umweltbewusst ein.

## Prinzip 4: „Wir pflegen eine partnerschaftliche Beziehung zu unseren Partnern.“

- Wir begegnen allen Ärzten, Krankenkassen, Geschäftspartnern, Lieferanten sowie der gesamten Öffentlichkeit mit Solidarität und Fairness.

## Prinzip 5: „Unser Handeln ist geprägt durch gegenseitige fachliche und persönliche Achtung.“

- Wir praktizieren gegenseitige Wertschätzung.
- Wir gehen partnerschaftlich und respektvoll miteinander um.

# Unser Risikomanagement



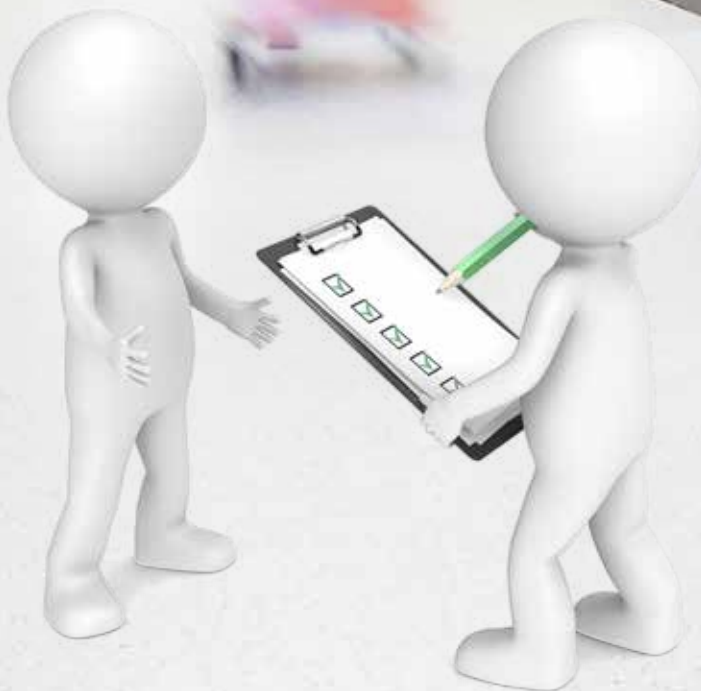
## Sicherheit steht im Vordergrund

Wir fördern in unseren Kliniken eine Sicherheits- und keine Schuldkultur. Patientensicherheit und Risikomanagement sind darauf ausgerichtet, die Schwachstellen im System zu suchen und niemals den oder die „Schuldigen“.

Mit unserem Risikomanagement erfüllen wir nicht nur die gesetzlichen Vorgaben, sondern erhöhen auch die Patientensicherheit und damit die Versorgungsqualität. Wir wollen Risiken identifizieren, bewerten und Maßnahmen finden, um diese zukünftig zu umgehen.

„Fehler“ und „Beinahe-Zwischenfälle“ nehmen wir zum Anlass, konsequent Verbesserungsmaßnahmen einzuleiten. Als Instrumente zur Verbesserung der Patientensicherheit nutzen wir bereits vorhandene Strukturen wie Infektionsstatistiken, externe Experten oder den Qualitätsvergleich mit anderen Kliniken.

Instrumente wie zum Beispiel das CIRS (Critical Incident Reporting System), bei dem Mitarbeiter Beinahe-Zwischenfälle auch anonym melden können, runden unsere kontinuierlichen Anstrengungen ab.



# Unser Patienten- und Beschwerdemanagement



## Ihre Meinung – unsere Chance

„Ihre Meinung ist uns wichtig“ – das ist unser Grundgedanke im Umgang mit unseren Patienten. Lob, Beschwerden und Anregungen/Ideen von Patienten/Angehörigen und Besuchern sind einige der wichtigsten Bausteine der kontinuierlichen Verbesserung unserer Qualität. Sie bieten uns die Chance, besser zu werden.

Unser Beschwerdemanagement ist strukturiert. Jeder Patient erhält bereits bei der Aufnahme

einen Fragebogen, den er – wenn gewünscht anonym – in einen Briefkasten werfen kann. Darüber hinaus fördern wir aktiv das Gespräch mit unseren Patienten.

Mündlich vorgetragene Anregungen werden dokumentiert. Jede Notiz wird zur „Chefsache“ der Klinikleitung und es gibt ein Feedback in die jeweiligen Abteilungen, um daraus Verbesserungsmöglichkeiten abzuleiten.

# Unser Hygienemanagement



## Schwerpunkte

- Erstellung und Umsetzung eines Hygieneplans für alle Arbeitsbereiche im Klinikverbund
- Umsetzung von festgelegten Hygienemaßnahmen und deren Aktualisierung und Überprüfung
- Durchführung von Hygieneschulungen
- Umsetzung von sorgsamem, zielgerichtetem Antibiotikaeinsatz zur Verminderung von Infektionen

## Kontakt

Telefon 0491 86 44 55  
Fax 0491 86 23 71  
E-Mail [hygiene@klinikum-leer.de](mailto:hygiene@klinikum-leer.de)





## Professionell und ausgezeichnet

Hygiene im Krankenhaus heißt Verantwortung übernehmen für Patienten, Angehörige und Mitarbeiter. Wir sind uns dieser Verantwortung bewusst. Das feste Team der Krankenhaushygiene im Unternehmensverbund ist in den vergangenen Jahren deutlich ausgebaut worden und kümmert sich erfolgreich darum, dass Infektionen und Erreger keine Chance haben.

So sind neben dem hygieneverantwortlichen Arzt auch pflegerische Hygienefachkräfte, hygienebeauftragte Ärzte und Pflegekräfte und ein zusätzlich ausgebildeter Arzt für Krankenhaushygiene in unseren Häusern unterwegs. Der von uns aufgestellte und regelmäßig aktualisierte Hygieneplan für alle Arbeitsbereiche beinhaltet Standards, die sich an den Empfehlungen des Robert-Koch-Instituts ausrichten. Hintergrund

für unsere Anstrengungen ist, dass in Deutschland jährlich etwa 500.000 Patienten an Krankenhausinfektionen und resistenten Erregern erkranken, die aus Sicht der Experten zum Teil vermieden werden könnten.

Die Maßnahmen für Hygiene im Klinikverbund werden honoriert. So erhielten unsere Häuser 2015 das Silber-Siegel der Aktion „Saubere Hände“ zur Verbesserung der Händedesinfektion und im Rahmen des Projekts „EurSafety-Health-Net“ ein Hygiene-Qualitätssiegel. Darüber hinaus besteht seit 2015 eine Kooperation mit niederländischen Hygienespezialisten des Universitätsklinikums Groningen. Mit dieser Kooperation geht das Klinikum Leer den nächsten Schritt, um nach niederländischem Vorbild Antibiotika zielgerichteter einzusetzen und die Infektionsraten auf niedrigem Niveau zu halten.



# Klinik für Allgemein- und Visceralchirurgie/Proktologie



## Medizinische Schwerpunkte

- Darmerkrankungen
- Minimal-invasive Operationen („Schlüssellochchirurgie“)
- Erkrankungen des End- und Mastdarms
- Operationen an Galle, Leber und Bauchspeicheldrüse
- Leisten- und Hernienchirurgie

## Kontakt

Telefon 0491 86 14 00  
Fax 0491 86 14 09  
E-Mail [chirurgie@klinikum-leer.de](mailto:chirurgie@klinikum-leer.de)  
Internet [www.visceralchirurgie-klinikum-leer.de](http://www.visceralchirurgie-klinikum-leer.de)

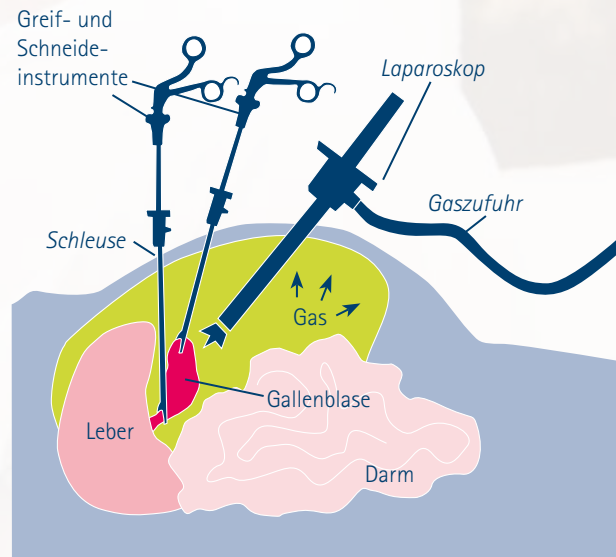


## Schonende Operationen mit modernster Technik

Weniger Schmerzen und damit letztlich eine raschere Erholung für den Patienten – diese Vorteile bietet die moderne Operationstechnologie unserer Klinik für Allgemein- und Visceralchirurgie/Proktologie in Leer. Ob beispielsweise chronische Darmentzündung, Leisten- oder Narbenbruch oder die Entfernung von Gallensteinen – diese können mit der „Schlüssellochchirurgie“ operiert werden. Unter Sicht einer Kamera wird dabei minimal-invasive Technik genutzt, d.h. es wird für den Patienten schonend mit den kleinstmöglichen Verletzungen von Haut und Weichteilen operiert.

Ein Schwerpunkt dieses Fachbereiches ist auch die Behandlung von Leiden im Bereich des End- und Mastdarms sowie des Analkanals. Diese Beschwerden – zum Beispiel Hämorrhoidenleiden, Analfissuren oder Stuhlinkontinenz – werden heute oft aus Scham durch Erkrankte lange Zeit ignoriert. Mit dem Team der Klinik für Proktologie warten erfahrene Ansprechpartner, die umfangreiche operative Erfahrungen haben.

Ebenso wie die Fachärzte in der Allgemein- und Visceralchirurgie nutzen sie dabei die Möglichkeit der interdisziplinären Zusammenarbeit in unserem Hause, um so die bestmögliche Behandlung auf qualitativ höchstem Niveau zu ermöglichen.



Schlüssellochchirurgie bei der Gallenblasenentfernung

# Klinik für Gefäßchirurgie



## Medizinische Schwerpunkte

- Behandlung von Verkalkungen von Gefäßen
- Behandlung von Verengungen der Halsschlagader
- Behandlung bei Erweiterungen der Hauptschlagader („Aortenaneurysma“)
- Behandlung von Krampfadern sowie weitere Erkrankungen der Gefäße, oft auch als Folge von Diabetes

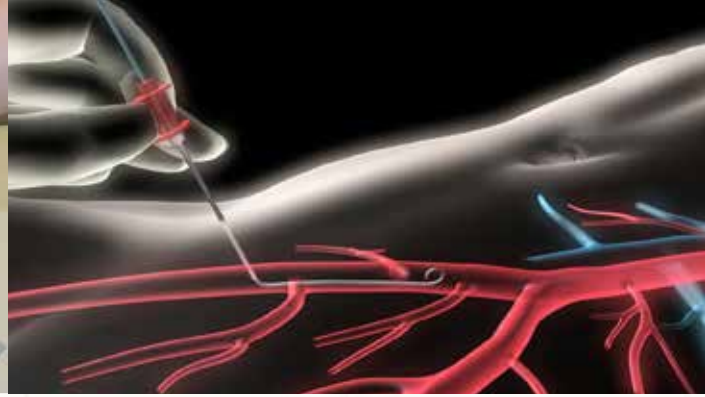
## Kontakt

Telefon 0491 86 52 00

Fax 0491 86 11 09

E-Mail [gefaesschirurgie@klinikum-leer.de](mailto:gefaesschirurgie@klinikum-leer.de)

Internet [www.gefaesschirurgie-klinikum-leer.de](http://www.gefaesschirurgie-klinikum-leer.de)



## Einzigartige und gut vernetzte Versorgung

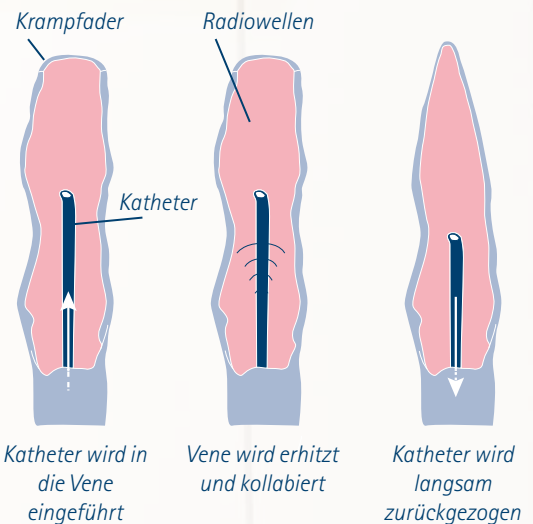
Eine in der Region nahezu einzigartige Versorgung der Patienten mit akuten und chronischen Erkrankungen der Schlagadern und Venen sichert unsere Klinik für Gefäßchirurgie an den Standorten Leer und Weener. Grundlage ist die enge Zusammenarbeit unserer Internisten, Angiologen und Gefäßchirurgen sowohl im stationären Bereich als auch im Medizinischen Versorgungszentrum.

Die Patienten profitieren von Diagnose, Behandlung und Nachsorge quasi aus einer Hand. Während sich die Gefäßchirurgie größtenteils auf die operative Behandlung der Blutgefäße konzentriert, befasst sich die Angiologie speziell mit der Entstehung, dem Verlauf und der konservativen Therapie von Gefäßerkrankungen.

Modernste Technik ermöglicht den Fachleuten unserer Klinik gefäßschonende Behandlungen bzw. operative Eingriffe. Eine fest in einem Operationsaal installierte Röntgenanlage mit allen Möglichkeiten der Bildbearbeitung ermöglicht dabei Hybrid-Operationen und sorgt so dafür, dass Diagnostik und Therapie in einer

Hand liegen können.

Das Leistungsspektrum unserer Spezialisten für Gefäßchirurgie reicht von der operativ rekonstruktiven Chirurgie von Arterienerkrankungen, konservativen (nichtoperativen) und interventionellen Behandlung chronischer Venenerkrankungen (Phlebologie) über die Behandlung chronischer Wunden bis hin zur chirurgischen Therapie des Diabetischen Fußsyndroms.



Behandlung von Krampfadern

# Klinik für Unfallchirurgie und Orthopädie



## Medizinische Schwerpunkte

- Endoprothetik (Gelenkersatzverfahren)
- Arthroskopische Operationen z.B. an Schulter- und Kniegelenk
- Operative und nicht-operative Behandlung von Knochenbrüchen
- Behandlung von Gelenkverletzungen
- Sportmedizin
- Korrekturen von Fuß- und Zehdeformitäten
- Stabilisierende Operationen nach Schulterausrenkung/Schulterchirurgie

## Kontakt

Telefon 0491 86 11 00  
Fax 0491 86 11 09  
E-Mail [chirurgie@klinikum-leer.de](mailto:chirurgie@klinikum-leer.de)  
Internet [www.unfallchirurgie-klinikum-leer.de](http://www.unfallchirurgie-klinikum-leer.de)



## Beweglichkeit als oberstes Ziel

„Bewegung ist wichtig, tut gut und hält in Form.“ Das ist bekannt. Doch was passiert, wenn die Lebensqualität leidet, weil die Gelenke schmerzen?

Ob Verschleiß, Überbelastung, Sportverletzung oder Arthrose – das Team der Klinik für Unfallchirurgie/Orthopädie am Klinikum Leer hat langjährige Erfahrung in Diagnostik und Therapie sämtlicher orthopädischer Erkrankungen. Neben der Akutversorgung von Unfallverletzungen liegt ein Schwerpunkt auf der operativen Versorgung beziehungsweise der wiederherstellenden Gelenkchirurgie sowie der Endoprothetik, d.h. der dauerhaften Implantation eines Gelenkersatzes von Hüfte, Knie und Schulter.

Um Schmerzen zu lindern, Ängste zu überwinden und Perspektiven für den Alltag zu entwickeln, sucht das Team der Klinik gemeinsam mit den Patienten nach der bestmöglichen Lösung. Grundlagen sind eine exakte Diagnosestellung und ein Behandlungskonzept, mit dem Probleme am Bewegungsapparat dauerhaft gelöst werden. Dabei greifen die Mediziner auf

die modernsten Verfahren zurück und sorgen so für eine minimale Belastung der Patienten. Kurze Wege zu anderen Kliniken, insbesondere zur Abteilung Physiotherapie und Rehabilitation, ermöglichen eine enge Verzahnung von Diagnostik, Therapie (operativ oder konservativ) und Rehabilitation und bieten beste Voraussetzungen für eine zügige Genesung.



*Sitz eines künstlichen Hüftgelenks*

# Klinik für Wirbelsäulen- chirurgie



## Medizinische Schwerpunkte

- Degenerative Verformungen der Wirbelsäule infolge eines Bandscheibenvorfalles und Gelenkschäden
- Verformungen der Wirbelsäule und des Rückens
- Knochenschwund und Knorpelschäden
- Behandlung von Tumoren innerhalb der Wirbelsäule
- Wirbelsäulen-Spezialsprechstunde

## Kontakt

Telefon 0491 86 11 20

Fax 0491 86 11 29

E-Mail [wschirurgie@klinikum-leer.de](mailto:wschirurgie@klinikum-leer.de)

Internet [www.wirbelsaeulenchirurgie-klinikum-leer.de](http://www.wirbelsaeulenchirurgie-klinikum-leer.de)





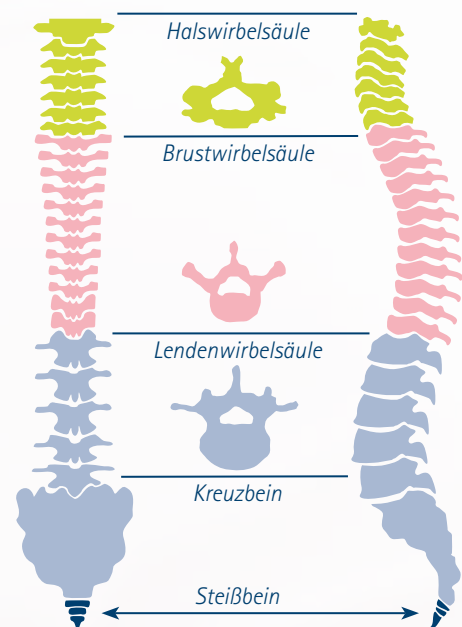
## Über die Region hinaus anerkannt

Vier von fünf Erwachsenen leiden im Laufe ihres Lebens ein- oder mehrmals an starken Rückenschmerzen. Das am häufigsten behandelte Krankheitsbild ist der Bandscheibenvorfall, der meist im Lendenwirbelbereich auftritt.

In unserer Klinik für Wirbelsäulenchirurgie am Standort Leer können Patienten auf die vielfältige Erfahrung in der Diagnose, Operation und Therapie vertrauen. Der gute Ruf der Klinik sorgt seit Jahren dafür, dass Patienten aus dem gesamten Bundesgebiet und dem europäischen Ausland zur Behandlung nach Leer kommen.

Für eine bestmögliche Versorgung stehen modernste Diagnose- und Operationsverfahren bereit, unter anderem die elektrophysiologische Untersuchung zur Lokalisation von Nervenschädigungen. Im Bereich neuer Implantationsverfahren ist die Klinik Referenzzentrum für verschiedene Operationsverfahren und Implantate. So werden hier zum Beispiel dynamische Stabilisierungssysteme oder spezielle Bandscheibenprothesen in die Wirbelsäule eingesetzt. Leidet ein Patient unter chronischen Schmerzen, die nicht vollständig durch eine Operation beseitigt werden können, hilft bei entsprechender Indikation beispielsweise auch die Implantation von Schmerzpumpen, um wieder mehr Lebensqualität zu gewinnen.

Für den Erfolg der Behandlungen hilft dem Team die enge Verzahnung mit den weiteren Abteilungen im Klinikum Leer, beispielsweise der Radiologischen Diagnostik, der Anästhesie mit schmerztherapeutischer Kompetenz sowie der Physiotherapie und Rehabilitation. So wird für den Patienten die beste medizinische Versorgung oder auch Nachsorge nach einer Operation gewährleistet.



Aufbau der Wirbelsäule

# Klinik für Innere Medizin/ Gastroenterologie



## Medizinische Schwerpunkte

- Erkrankungen des Magen-Darm-Traktes (Gastroenterologie) und des Darmausgangs
- Erkrankungen der Leber, Galle und der Bauchspeicheldrüse
- Erkrankungen der Lunge und der Atemwege
- Palliativmedizinische Versorgung
- Diagnostik und Therapie der Venen, Lymphgefäße und der Lymphknoten
- Erkrankungen des Blutgefäßsystems, der blutbildenden Organe und des Blutes (Hämatologie)

## Kontakt

Telefon 0491 86 12 00  
Fax 0491 86 12 09  
E-Mail [inneremedizin@klinikum-leer.de](mailto:inneremedizin@klinikum-leer.de)  
Internet [www.innermedizin-klinikum-leer.de](http://www.innermedizin-klinikum-leer.de)

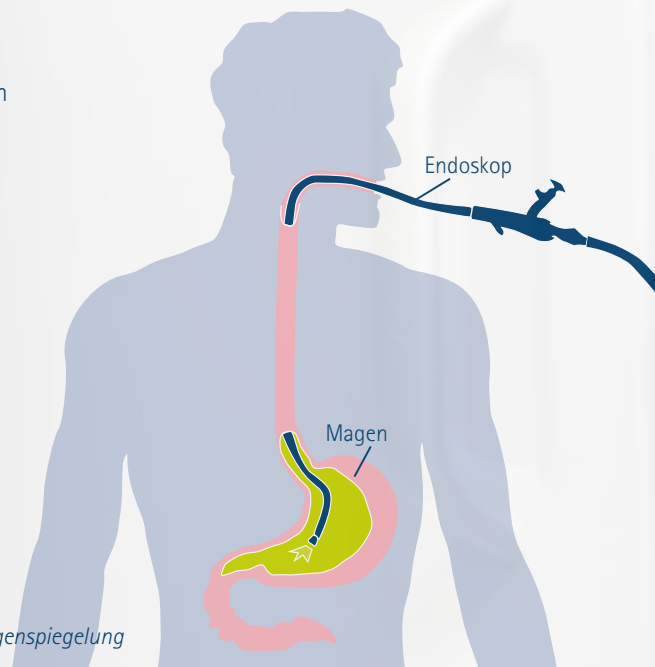


## Umfassend und zugleich sehr individuell

Die optimale Versorgung, Betreuung und Behandlung von internistisch erkrankten Patienten ist das Ziel erfahrener Fachleute der Klinik für Innere Medizin im Klinikverbund. Am Standort Leer wird dieser Fachbereich ergänzt um die Gastroenterologie, die auf Erkrankungen des Magen-Darm-Traktes, der Bauchspeicheldrüse, der Gallenblase und des Enddarms spezialisiert ist.

Das Aufgabengebiet ist so umfassend wie in keiner anderen Abteilung des Klinikverbundes. Es reicht von der Behandlung weit verbreiteter Erkrankungen bis hin zu einer hochqualifizierten Versorgung. So gehört die Spiegelung beziehungsweise der Blick in unterschiedliche Körperregionen zu diagnostischen und therapeutischen Zwecken ebenso dazu wie die Behandlung von pulmonologischen Erkrankungen an Lunge und Bronchien.

Ein weiterer Schwerpunkt ist die schmerzlindernde Versorgung von schwerkranken und sterbenden Menschen. Zum Team der Palliativmedizin gehören als Experten für Diagnostik und Therapie erfahrene Ärzte sowie professionelles, für diese Medizin geschultes Pflegepersonal. Gemeinsam gelingt es, die neuesten wissenschaftlichen Fortschritte und Techniken im Interesse des Patienten individuell mit persönlichem Kontakt zu kombinieren.



*Darstellung einer Magenspiegelung*

# Klinik für Innere Medizin

## Qualifizierter Entzug (Weener) und Innere Medizin (Borkum)



### Standort Weener

#### Schwerpunkte

- Akute Entgiftung und Entzug bei Alkoholkrankheit
- Therapievorbereitender Entzug von Heroin, Kokain, Polamidon oder THC (Haschisch)
- Allgemeine Innere Medizin
- Zuckerkrankheit (Diabetes mellitus und Diabetisches Fußsyndrom)

#### Kontakt

Telefon 04951 30 11 36

Fax 04951 30 11 00

E-Mail [inneremedizin@krankenhaus-rheiderland.de](mailto:inneremedizin@krankenhaus-rheiderland.de)

Internet [www.inneremedizin-krankenhaus-rheiderland.de](http://www.inneremedizin-krankenhaus-rheiderland.de)



## Gut vernetzt und offen im Umgang

Menschen mit Suchterkrankungen finden am **Standort Weener** im Krankenhaus Rheiderland in der Klinik für Innere Medizin mit dem Schwerpunkt „Qualifizierter Entzug“ Hilfe und Unterstützung für ein Leben ohne Alkohol und Drogen. Ein interdisziplinäres Team aus Ärzten, Suchttherapeuten, Ergo- und Physiotherapeuten sowie Gesundheits- und Krankenpflegern geht offen mit der Abhängigkeitserkrankung und deren Symptomen um und behandelt die Begleit- und Folgeerkrankungen. Das Team des Qualifizierten Entzugs ist dabei eng vernetzt mit den Suchtberatungs- und Behandlungsstellen sowie mit rund 45 regionalen Suchtselbsthilfegruppen und vielen psychosozialen Institutionen, um die hilfesuchenden Patienten optimal zu behandeln.

Die gesundheitliche Versorgung der Borkumer Bevölkerung und der Urlaubsgäste ist am **Standort Borkum** mit dem 2014 neu erbauten Inselkrankenhaus gesichert. Das Inselkrankenhaus mit integrierter internistischer Fachpraxis leistet eine hochwertige medizinische Erstversorgung. Dank modernster Telemedizin können qualifizierte Röntgenaufnahmen erstellt und digital zur Klinik für radiologische Diagnostik gesendet werden, sodass sehr schnell die weitere bestmögliche medizinische Therapie festgelegt werden kann.

Die optimale Versorgung, Betreuung und Behandlung von internistisch erkrankten Patienten ist das Ziel erfahrener Fachleute der Klinik für Innere Medizin im Klinikverbund.

## Standort Borkum Schwerpunkte

- Gesamtes Spektrum der Inneren Medizin im Rahmen der Erstversorgung in Kooperation mit dem Zentralklinikum in Leer
- Versorgung von akuten Wunden
- Rettungsmedizin

## Kontakt

Telefon 04922 93 00 15  
Fax 04922 93 00 94  
E-Mail [info@inselkrankenhaus-borkum.de](mailto:info@inselkrankenhaus-borkum.de)  
Internet [www.inselkrankenhaus-borkum.de](http://www.inselkrankenhaus-borkum.de)

# Klinik für Kardiologie/ Angiologie



## Medizinische Schwerpunkte

- Behandlung bei akuten und chronischen Verschlüssen der äußeren Arterien und Venen
- Schwerpunktbehandlung für alle Herz-/Kreislauf- und Gefäßerkrankungen – einschließlich der Herzkatheterdiagnostik und Therapie mit allen Verfahren
- Behandlung von entzündlichen Herz-, Arterien- und Venenerkrankungen
- Behandlung bei einem Schlaganfall
- Hochdruckkrankheiten

## Kontakt

Telefon 0491 86 17 00

Fax 0491 86 17 09

E-Mail [kardiologie@klinikum-leer.de](mailto:kardiologie@klinikum-leer.de)

Internet [www.kardiologie-klinikum-leer.de](http://www.kardiologie-klinikum-leer.de)



## Leistungsstark seit über 40 Jahren

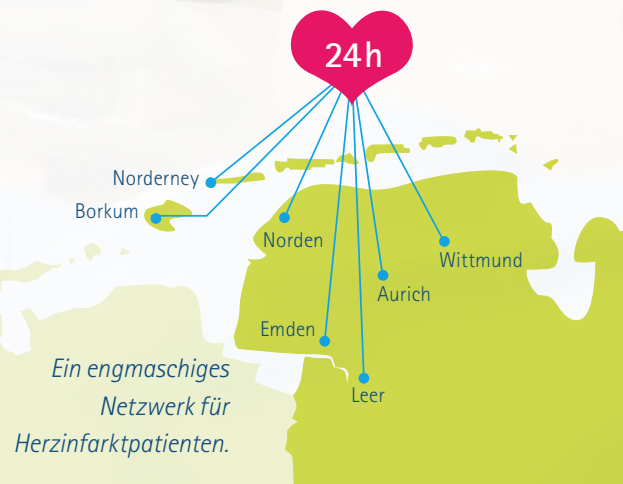
Erkrankungen des Herz-Kreislaufsystems gehören zu den häufigsten Todesursachen in Deutschland. Im Klinikverbund garantieren jahrzehntelange Erfahrung bei Herz- und Gefäßerkrankungen, modernste Technik – beispielsweise zwei neue Linksherzkathetermessplätze – und engagierte Mitarbeiter eine qualitativ hochwertige Versorgung der Patienten.

Bei einem Herzinfarkt sind die ersten Stunden für den Patienten überlebenswichtig. Unsere Klinik für Kardiologie und Angiologie (Herz- und Gefäßerkrankungen) bietet seit Beginn dieses Jahrtausends eine 24-Stunden-Bereitschaft für Herzinfarktpatienten. Durch ein ostfriesenlandweites Netzwerk mit anderen Kliniken, Rettungsdiensten und niedergelassenen Ärzten wird eine schnelle, bestmögliche Behandlung gewährleistet.

Zu den überlebenswichtigen Maßnahmen gehören zum Beispiel Herzkatheteruntersuchungen mit entsprechenden Therapieverfahren oder das Aufweiten der Gefäße mit einem sogenannten „Ballonkatheter“ und das Einsetzen

von so genannten „Stents“ (feine Gefäßstützen aus Metall). Diese können bei Bedarf während der schonenden, minimal-invasiven Untersuchung zusätzlich eingebaut werden. So erfährt der Patient rasche, oft lebensrettende Hilfe bei minimaler Belastung.

Ein weiterer Schwerpunkt ist die Implantation von Herzschrittmachern, Schrittmachersystemen oder Defibrillatoren. Modernste Verfahren werden dabei mit einer Erfahrung von mehr als vier Jahrzehnten für die Gesundheit der Patienten kombiniert.



# Klinik für Gynäkologie und Geburtshilfe



## Medizinische Schwerpunkte

- Vorgeburtliche Diagnostik und Therapie sowie Betreuung von Risikoschwangerschaften
- Geburtshilfe, in Zusammenarbeit mit der Klinik für Kinder- und Jugendmedizin
- Operative Gynäkologie wie z.B. Bauchspiegelungen zur Entfernung von Zysten am Eierstock oder gutartige Geschwülste der Gebärmutter

## Kontakt

Telefon 0491 86 13 00  
Fax 0491 86 13 09  
E-Mail [frauenklinik@klinikum-leer.de](mailto:frauenklinik@klinikum-leer.de)  
Internet [www.frauenklinik-klinikum-leer.de](http://www.frauenklinik-klinikum-leer.de)





## Familienfreundlich und hoch spezialisiert

Gut aufgehoben bei einem der freudigsten Anlässe im Leben sind werdende Eltern in unserer Klinik für Gynäkologie und Geburtshilfe am Standort Leer. Geschmackvoll eingerichtete Kreißsäle und eine angenehme Atmosphäre ermöglichen eine sanfte und natürliche Entbindung. Sollte es zu medizinisch anspruchsvollen Situationen kommen, stehen erfahrene Mediziner in unmittelbarer Nähe mit einem voll ausgestatteten und modernen Operationssaal zur Verfügung, in dem beispielweise ein Kaiserschnitt vorgenommen werden kann.

Auch bei Frühgeborenen ist eine optimale Versorgung gewährleistet. Durch die Zusammenarbeit mit der Klinik für Kinder- und Jugendmedizin kann das junge Leben ab der vollende-

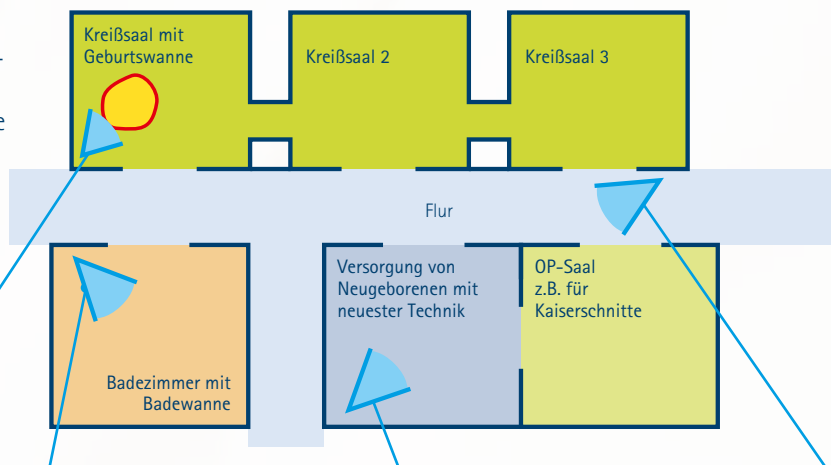
ten 29. Schwangerschaftswoche im so genannten „Perinatalzentrum Level 2“ begleitet werden. Mehr als 90 Prozent aller Frühgeburten sind hier bestens aufgehoben.

Ein weiterer Schwerpunkt ist die operative Gynäkologie. Beispielsweise Bauchspiegelungen zur Entfernung von Zysten am Eierstock, gutartigen Geschwülsten der Gebärmutter oder auch Operationen zur Behebung von Senkungen oder Harninkontinenz werden hier vorgenommen. Auch bei diesen Operationen ist die Vernetzung der Fachbereiche Gynäkologie und Geburtshilfe, Allgemein- sowie Visceralchirurgie oder Kinder- und Jugendmedizin Garant für eine optimale medizinische und pflegerische Betreuung.

## Sicherheit für Mutter und Kind:

Der Geburtstrakt liegt auf einer Ebene mit der Kinderklinik und Frühgeborenenmedizin (Neonatalogie). Sie fasst alle wichtigen Räumlichkeiten zusammen.

*Blickwinkel*



# Klinik für Kinder- und Jugendmedizin



## Medizinische Schwerpunkte

- Frühgeborenenmedizin (Neonatalogie)
- Nervenkrankheiten bei Kindern (neurologische Erkrankungen)
- Erkrankungen der Atemwege und Lunge
- Hauterkrankungen mit Neurodermitis im Kindesalter
- Allergien
- Erkrankungen des Magen-Darm-Traktes

## Kontakt

Telefon 0491 86 15 00  
Fax 0491 86 15 09  
E-Mail [kinderklinik@klinikum-leer.de](mailto:kinderklinik@klinikum-leer.de)  
Internet [www.kinderklinik-klinikum-leer.de](http://www.kinderklinik-klinikum-leer.de)



## Modern und ausgezeichnet für Kinder

„Ausgezeichnet. Für Kinder“ – das ist der Leitgedanke der Klinik für Kinder- und Jugendmedizin. Die als Perinatalzentrum Level 2 anerkannte Klinik in Leer ist in der Region einzigartig. Sie bietet Frühgeborenenmedizin (Neonatalogie) für mehr als 90 Prozent aller Säuglinge ab der vollendeten 29. Schwangerschaftswoche.

Die medizinischen Schwerpunkte - Kinderpneumologie, Diabetologie, Allergologie, Gastroenterologie und Kinderneurologie - sind kombiniert mit einer familienfreundlichen Betreuung.

Die 2012 vollständig neu erbaute Klinik bietet für die jüngsten Patienten in hellem und freundlich gestaltetem Ambiente viel Platz. Die Eltern können in 1-, 2- oder 3-Bettzimmern bei ihrem Nachwuchs übernachten und tagsüber sorgt eine Betreuung durch ausgebildete Erzieher dafür, dass die Zeit im Krankenhaus mit Basteln, Malen oder Spielen etwas schneller vergeht. Auch austoben können sich die Kinder - bei gutem Wetter auf einem geschützten Spielplatz im Außenbereich, wenn es regnet, in einer großen Indoorspielhalle. Und wenn es etwas ruhiger zugehen soll, laden kleine Sitzmuscheln zum Zurückziehen, ein Elternzimmer oder der „Raum der Sinne“ zum Verweilen ein.

# Klinik für Augenheilkunde



## Medizinische Schwerpunkte

- Diagnostik und Therapie des Glaukoms, inkl. Lasertherapie
- Ambulante und stationäre Behandlung des Grauen Stars
- Chirurgische Behandlung von Erkrankungen der Lider und Tränenwege
- Behandlungen von diabetischen und altersbedingten Netzhauterkrankungen, insbesondere Makuladegeneration
- Weitere fachliche Informationen siehe [www.zentrumgesundheit.de](http://www.zentrumgesundheit.de)

## Kontakt

Telefon 0491 86 24 43  
Fax 0491 454 38 58  
Internet [www.augenheilkunde-klinikum-leer.de](http://www.augenheilkunde-klinikum-leer.de)



## ALLES! FÜR IHR AUGENLICHT!

Ein optimales Sehvermögen unserer Patienten zu erhalten, zu verbessern oder wieder herzustellen – das ist das Ziel der Augenklinik im Zentrum Gesundheit am Klinikum Leer.

Die Klinik für Augenheilkunde ist seit Jahrzehnten etabliert und mit modernster Diagnose- und Lasertechnik ausgestattet. Die Schwerpunkte der Klinik liegen in der ambulanten Behandlung des Grauen Stars (Cataract), des Glaukoms (Grüner Star),

der Behandlung von diabetischen und altersbedingten Netzhauterkrankungen sowie in der Behandlung von Lid- und Schielerkrankungen.

Durch die enge Vernetzung mit den anderen Abteilungen des Klinikum Leer ist sowohl die ambulante Behandlung als auch eine stationäre Therapie – je nach medizinischer Erfordernis – gewährleistet.

# Klinik für Geriatrie



## Medizinische Schwerpunkte

- Bedarfsgerechte medizinische und pflegerische Versorgung älterer Menschen mit Mehrfacherkrankungen
- Schlafmedizinische Diagnostik
- Geriatrische frührehabilitative Komplexbehandlung
- Neurologische Erkrankungen des alten Menschen
- Schlafmedizin

## Kontakt

Telefon 0491 86 18 00  
Fax 0491 86 18 09  
E-Mail [geriatrie@klinikum-leer.de](mailto:geriatrie@klinikum-leer.de)  
Internet [www.geriatrie-klinikum-leer.de](http://www.geriatrie-klinikum-leer.de)



## Aktivieren und stabilisieren ist oberstes Ziel

Immer größere Bedeutung bekommt in unserer alternden Gesellschaft die Altersmedizin. Unsere Fachleute in der Klinik für Geriatrie beschäftigen sich mit Krankheiten von Senioren mit dem Ziel, Patienten soweit wiederherstellen zu können, dass diese möglichst selbstständig und selbstbestimmt in ihrer gewohnten Umgebung weiterleben können.

Die Altersmedizin setzt dabei beim gesamten Menschen mit seinen körperlichen, seelischen und sozialen Gegebenheiten an. Bereits während der akuten Krankenhausbehandlung kann ein erfahrenes Team aus Medizinern und Pflegepersonal auf das Konzept der „geriatrischen Frührehabilitation“ zurückgreifen, das heißt, der Patient kann nach einer Krisenintervention aufgrund seines noch verbleibenden schlechten Gesundheitszustandes zur weiteren Behandlung auf die Geriatrie verlegt werden. Dort sind dann neben der medizinischen Stabilisierung auch Therapien für die Verbesserung oder Wiedererlangung von Sprache und Motorik sowie das Trainieren von Aktivitäten des alltäglichen Lebens möglich.

Ältere Patienten sind häufig multimorbide, das heißt, sie leiden an unterschiedlichen Erkrankungen. Wenn mehrere chronische bzw. behandlungsbedürftige Erkrankungen aus den Bereichen Innere Medizin, Neurologie, Orthopädie oder Psychiatrie gleichzeitig vorliegen, kann der ältere Mensch auch im Sinne der Akutgeriatrie mit einer bedrohlichen Erkrankung vom Hausarzt direkt eingewiesen werden. Dies geschieht, um den allgemeinen Gesundheitszustand zu verbessern und/oder Pflegebedürftigkeit zu verhindern oder diese zu stabilisieren oder zu verbessern.

Neben dem ärztlichen und pflegerischen Team aus der Geriatrie sind bei den Behandlungen auch weitere Fachbereiche der Klinik eingebunden. Sozialarbeiter und Therapeuten wie Ergo- und Physiotherapeuten und Logopäden oder bei Bedarf auch Psychologen werden in den Behandlungsprozess einbezogen.

# Klinik für Anästhesie und Intensivmedizin



## Medizinische Schwerpunkte

- Rettungsmedizin
- Schmerztherapie
- Intensivmedizin mit besonderer Berücksichtigung von lungenschonenden Beatmungsverfahren
- Rückenmarksnahe Narkoseverfahren
- Kombination verschiedener Betäubungsverfahren zur schonenden Behandlung bei großen Bauch- und Brustkorbeingriffen

## Kontakt

Telefon 0491 86 16 00  
Fax 0491 86 16 09  
E-Mail [anaesthesie@klinikum-leer.de](mailto:anaesthesie@klinikum-leer.de)  
Internet [www.anaesthesie-klinikum-leer.de](http://www.anaesthesie-klinikum-leer.de)





## Schonende, sichere und lückenlose Behandlung

„Anästhesie“ bedeutet Wahrnehmungs- und Empfindungslosigkeit bzw. Betäubung – umgangssprachlich wird meist von Voll- oder Teilnarkose gesprochen. In der Klinik für Anästhesie und Intensivmedizin an den Standorten Leer und Weener wird mit modernsten Beatmungseinheiten und Überwachungsgeräten eine sichere, schonende und individuell auf den Patienten abgestimmte Anästhesie gewährleistet. Dabei werden die Patienten vor einer Operation über die unterschiedlichen Narkoseverfahren informiert.

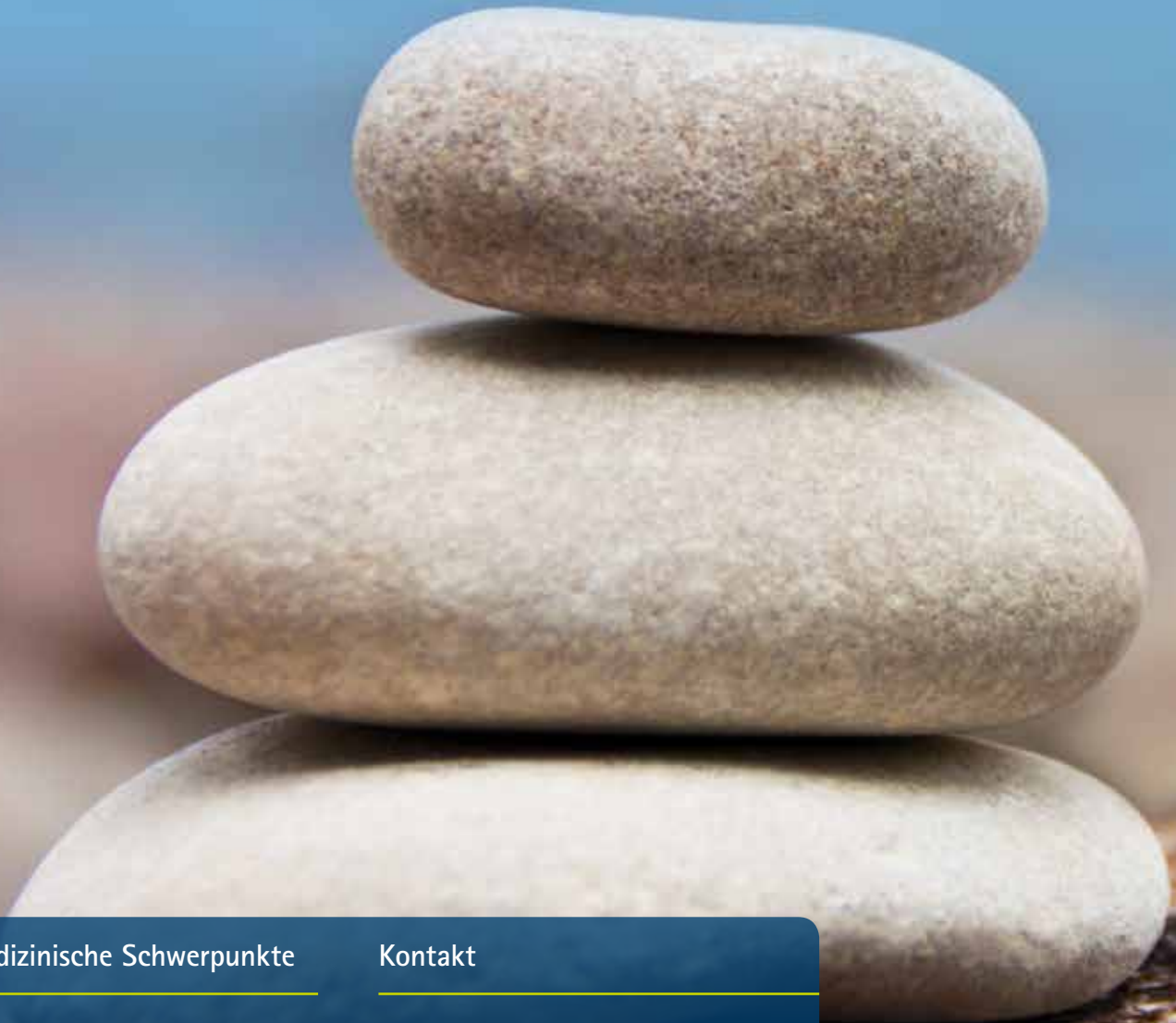
Unser engagiertes und gut ausgebildetes Ärzte- und Pflege-Team steht mit modernsten

Behandlungsoptionen bereit. Im Anschluss auch an große Operationen bei lebensbedrohlichen Erkrankungen wie einem Herzinfarkt, einer Lungenentzündung oder auch Unfällen wird im „Aufwachraum“ oder auf der Intensivstation eine lückenlose Überwachung gewährleistet.

Die Klinik für Anästhesie und Intensivmedizin stellt auch die ärztliche Besetzung des Rettungsdienstes im Landkreis Leer sicher und sorgt klinikübergreifend für eine optimale schmerztherapeutische Betreuung unserer Patienten.



# Klinik für Psychosomatische Medizin und Psychotherapie



## Medizinische Schwerpunkte

- Somatoforme Störungen
- Depressive Störungen
- Essstörungen
- Persönlichkeitsstörungen
- Angst- und Panikstörungen
- Posttraumatische Belastungsstörungen

## Kontakt

Telefon 0491 86 19 00  
Fax 0491 86 19 09  
E-Mail [psychosomatik@klinikum-leer.de](mailto:psychosomatik@klinikum-leer.de)  
Internet [www.psychosomatik-klinikum-leer.de](http://www.psychosomatik-klinikum-leer.de)



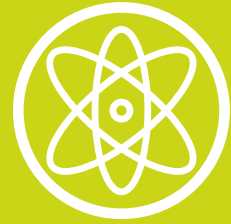
## Interdisziplinäre und breit gefächerte Therapien

Rund 20 Prozent aller Patienten, die ihren Hausarzt aufsuchen, leiden unter einer somatoformen Störung. Das sind körperliche Beschwerden, beispielsweise Herz-Kreislauf- oder Magen-Darm-Beschwerden, die sich nicht oder nicht hinreichend auf eine organische Erkrankung zurückführen lassen. Die Patienten sind oft müde und erschöpft und suchen deshalb Rat und Hilfe.

Die Ursachen für diese Störungen, mit denen die Patienten die Fachabteilung am Standort Leer aufzusuchen, sind vielfältig. Krisenhafte Lebensveränderungen, ungelöste seelische Konflikte oder zwischenmenschliche Beziehungen werden von den Betroffenen jedoch nicht selten als Ursache gelehnet.

Das Team der Klinik für Psychosomatische Medizin und Psychotherapie besteht aus Ärzten, Psychologen, Gesundheits- und Krankenpflegern, Musik- und Kunsttherapeuten und Physiotherapeuten. Behandelt werden ambulant und stationär neben den somatoformen Störungen auch depressive Störungen, Essstörungen, Persönlichkeitsstörungen, posttraumatische Belastungsstörungen sowie Angst- und Panikstörungen. Ein breit gefächertes medizinisches bzw. somatisches Behandlungsangebot mit nahezu allen etablierten Diagnose- und Therapiemöglichkeiten wird angeboten, im Bedarfsfall auch von den übrigen Fachabteilungen des Klinikums, um für Patienten eine bestmögliche Versorgung zu gewährleisten.

# Klinik für Radiologische Diagnostik



## Medizinische Schwerpunkte

- Telemedizinische Versorgung Borkum
- Schnittbilduntersuchungen der gesamten Körperregion mit Hilfe von CT
- Darstellung von kontrastreichen und detaillierten Bildern des Weichteilgewebes mit Hilfe des MRT

## Kontakt

Telefon 0491 86 26 00  
Fax 0491 86 26 09  
E-Mail [radiologie@klinikum-leer.de](mailto:radiologie@klinikum-leer.de)  
Internet [www.radiologie-klinikum-leer.de](http://www.radiologie-klinikum-leer.de)



## Zuverlässig und fortschrittlich

Der Grundstein für eine erfolgreiche Therapie eines Patienten wird bei sehr vielen Erkrankungen durch eine zuverlässige radiologische Diagnostik gelegt. Die bildgebenden Verfahren können unseren Medizinern den richtigen Weg für eine erfolgreiche Therapie weisen.

Die Klinik für Radiologische Diagnostik am Standort Leer kann mit ihren modernen Computertomographen (CT) und einem Kernspin- oder auch Magnetresonanztomographen (MRT) alle gängigen bildgebenden Untersuchungen vornehmen. Der Standort Borkum ist über die sogenannte Telemedizin mit dem Leereraner Klinikum verbunden.

Bei der Computertomographie (CT) werden mit einem speziellen Röntgenverfahren Querschnittsbilder des Körpers (inklusive des Weichteilgewebes) anfertigt. Damit erkennen ausgebildete Fachleute die Detailstrukturen im

Körper überlagerungsfrei und millimetergenau und nehmen dann beispielsweise bei schwerverletzten Patienten oder Schlaganfallpatienten eine zügige Diagnostik als Basis für eine lebensrettende Therapie vor.

Bei der Magnetresonanztomographie (MRT) werden mit Magnetfeldern Schnittbilder des Körpers erzeugt. Damit lassen sich bestimmte Strukturen im Körper darstellen und beispielsweise das zentrale Nervensystem, das Gehirn, die Wirbelsäule sowie die Gelenke und innere Organe sehr gut abbilden. Der Patient ist hierbei keiner Strahlenbelastung ausgesetzt. Der Vorteil der MRT-Methode liegt auch darin, dass verschiedene Gewebekontraste erzeugt werden, die spezielle Diagnosen ermöglichen. Mit diesen Kontrasten können die Fachleute Hirntumore und andere krankhafte Veränderungen wie einen Hirninfarkt oder Weichteilverletzungen feststellen.

# Prävention und Rehabilitation (Vita & PuR)



## PuR Schwerpunkte

- Rehabilitationssport
- Funktionstraining
- Ernährungsberatung
- Medizinische Fachveranstaltungen

## Kontakt

Prävention und Rehabilitation (PuR)  
Annenstraße 11  
26789 Leer  
Telefon 0491 86 18 80  
Fax 0491 86 18 89  
E-Mail [physiotherapie@klinikum-leer.de](mailto:physiotherapie@klinikum-leer.de)  
Internet [www.physiotherapie-klinikum-leer.de](http://www.physiotherapie-klinikum-leer.de)



## Vielseitige Förderung der bewussten Lebensführung

„Für Ihre Gesundheit im Landkreis Leer“ – das ist unser Motto für eine optimale gesundheitsfördernde Versorgung in der Region. Unser Anspruch geht dabei weit über die ambulante und stationäre Behandlung an unseren Klinikstandorten Leer, Weener und Borkum hinaus.

Mit dem Verein **„Prävention und Rehabilitation Leer e.V.“** (PuR) fördern und unterstützen wir durch präventive und rehabilitative Leistungen – beispielsweise Rehabilitationssport, Ernährungsberatung und Funktionstraining – das Wohlbefinden und allgemeine Gesundheitsbewusstsein der Menschen in der Region.

Ein weiterer Baustein ist unser **„Vita – Gesundheitstraining und Wellness“**. Erfahrene Physiotherapeuten und Sportlehrer garantieren am Standort Leer ein effizientes Training, das zum Beispiel auf Menschen mit Erkrankungen des Bewegungsapparates oder mit Herz-Kreislaufkrankungen individuell zugeschnitten ist. So sorgt das „Vita-Team“ für ein gesünderes, bewussteres und leistungsfähigeres Leben. Ergänzt werden diese Angebote durch das **Team der Physiotherapie**. Bei Störungen des Bewegungsapparates wird in Leer und Weener mit verschiedensten Techniken gearbeitet, um maximale Mobilität, Fitness, Lebensqualität und Schmerzfreiheit der Patienten zu erreichen.

### Vita Schwerpunkte

- Gesundheitstraining und Wellness
- Gesundheitsorientiertes Kursprogramm
- Individuelles ganzheitliches Gesundheitsprogramm

### Kontakt

Vita – Gesundheitstraining und Wellness  
Augustenstraße 35-37  
26789 Leer

Telefon 0491 86 86 86

E-Mail [info@gesund-mit-vita.de](mailto:info@gesund-mit-vita.de)

Internet [www.gesund-mit-vita.de](http://www.gesund-mit-vita.de)

# Die Hotel- und Privatstation







## Wohlfühlen in Urlaubsambiente

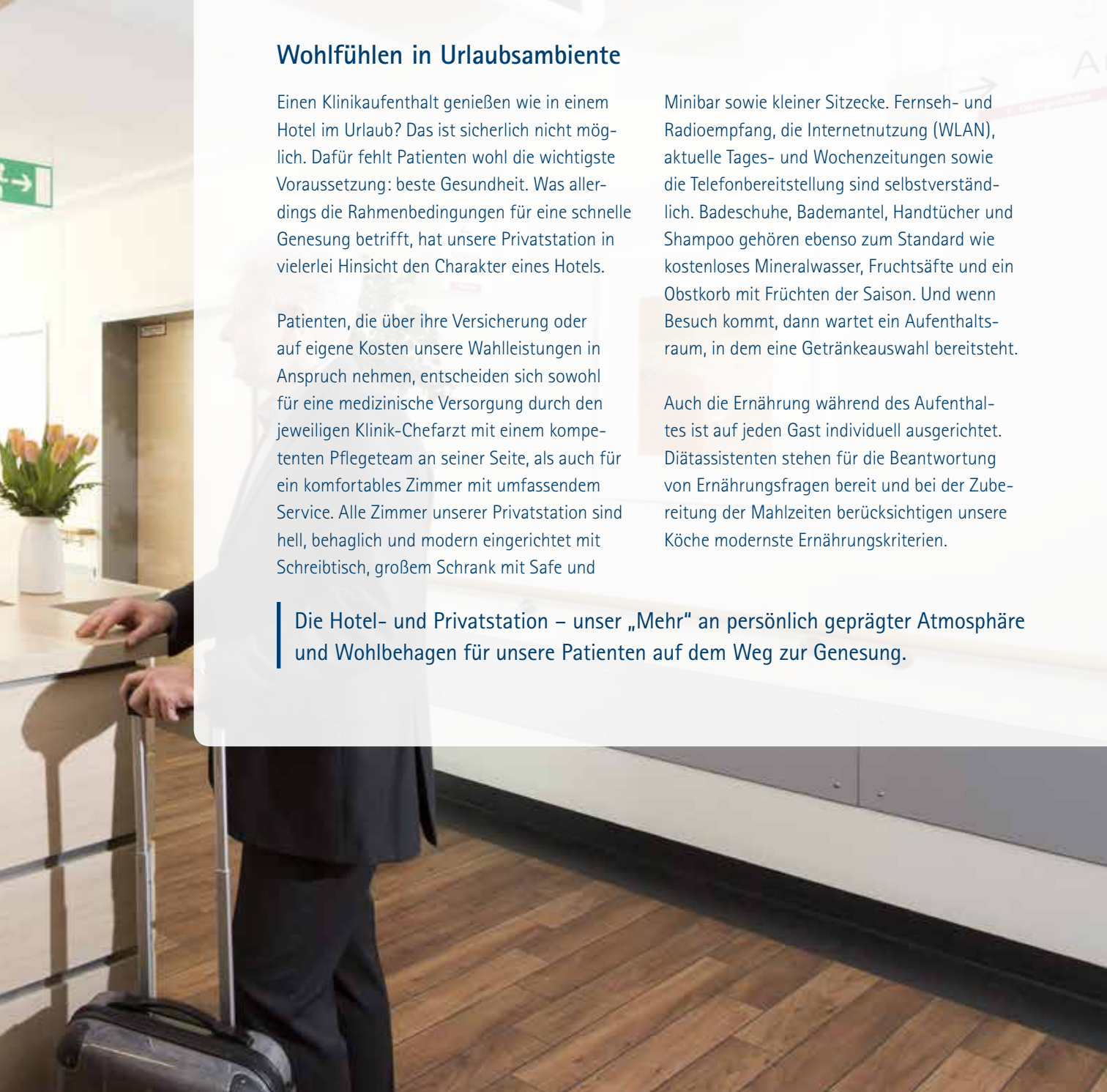
Einen Klinikaufenthalt genießen wie in einem Hotel im Urlaub? Das ist sicherlich nicht möglich. Dafür fehlt Patienten wohl die wichtigste Voraussetzung: beste Gesundheit. Was allerdings die Rahmenbedingungen für eine schnelle Genesung betrifft, hat unsere Privatstation in vielerlei Hinsicht den Charakter eines Hotels.

Patienten, die über ihre Versicherung oder auf eigene Kosten unsere Wahlleistungen in Anspruch nehmen, entscheiden sich sowohl für eine medizinische Versorgung durch den jeweiligen Klinik-Chefarzt mit einem kompetenten Pflorgeteam an seiner Seite, als auch für ein komfortables Zimmer mit umfassendem Service. Alle Zimmer unserer Privatstation sind hell, behaglich und modern eingerichtet mit Schreibtisch, großem Schrank mit Safe und

Minibar sowie kleiner Sitzzecke. Fernseh- und Radioempfang, die Internetnutzung (WLAN), aktuelle Tages- und Wochenzeitungen sowie die Telefonbereitstellung sind selbstverständlich. Badeschuhe, Bademantel, Handtücher und Shampoo gehören ebenso zum Standard wie kostenloses Mineralwasser, Fruchtsäfte und ein Obstkorb mit Früchten der Saison. Und wenn Besuch kommt, dann wartet ein Aufenthaltsraum, in dem eine Getränkeauswahl bereitsteht.

Auch die Ernährung während des Aufenthaltes ist auf jeden Gast individuell ausgerichtet. Diätassistenten stehen für die Beantwortung von Ernährungsfragen bereit und bei der Zubereitung der Mahlzeiten berücksichtigen unsere Köche modernste Ernährungskriterien.

Die Hotel- und Privatstation – unser „Mehr“ an persönlich geprägter Atmosphäre und Wohlbehagen für unsere Patienten auf dem Weg zur Genesung.



# Pflege im Klinikum Leer



## Kontakt

Pflegedienstleitung Klinikum Leer

Telefon 0491 86 23 00

Fax 0491 86 23 09

E-Mail [info@klinikum-leer.de](mailto:info@klinikum-leer.de)

Internet [www.karriere-im-klinikum-leer.de](http://www.karriere-im-klinikum-leer.de)



## Individuelle und kompetente Pflege mit größtmöglicher Selbstständigkeit des Patienten

Neben einer guten ärztlichen Versorgung ist die Pflege in einem Krankenhaus ein wichtiger Baustein zur schnellen und optimalen Gesundung des Patienten. Im Klinikverbund arbeiten in der Pflege tagtäglich nahezu 400 Menschen wie zum Beispiel Gesundheits- und Krankenpfleger rund um die Uhr für eine fachgerechte und bestmögliche Betreuung der Patienten auf höchstem Qualitätsniveau.

Um die bestmögliche Versorgung unserer Patienten zu gewährleisten, verfügen unsere Pflegekräfte in allen Einsatzbereichen unseres Klinikverbundes über spezifische Erfahrungen, die über die pflegerische Berufsausbildung hinausgehen. So beugen unsere Schmerzmanager Schmerz vor, lindern bereits bestehende Schmerzen oder schalten diese komplett aus. Weitere Pflegekräfte haben sich im Bereich der Palliative Care spezialisiert. Sie begleiten und versorgen schwerstkranke und sterbende Patienten im Klinikum und ermöglichen ihnen eine möglichst hohe Lebensqualität für die verbleibende Lebenszeit.

Unsere Wundmanager versorgen für eine optimale Wundheilung unsere Patienten mit der bestmöglichen individuellen Therapie. Die Pflege im Klinikverbund orientiert sich konzeptionell

an den Aktivitäten des alltäglichen Lebens. Wir orientieren unser Handeln an den individuellen Bedürfnissen und Fähigkeiten unserer Patienten. Pflege bedeutet für uns Unterstützung, Begleitung und Beratung des Menschen in seiner gesamten Person. Wir helfen dem Patienten, seine größtmögliche Selbstständigkeit in allen Phasen der Behandlung zu erhalten oder sie wiederzuerlangen. Dabei berücksichtigen wir die biologischen, kulturellen und sozialen Aspekte. Zusammen mit den Patienten und Angehörigen gestalten wir den Genesungsprozess aktiv und entwickeln positive Zukunftsperspektiven.

Wir arbeiten Tag für Tag nach dem Prinzip der Bereichspflege. Das heißt, eine examinierte Pflegekraft übernimmt während ihres Dienstes die Verantwortung für eine festgelegte Patientengruppe. Sie betreut ihre Patientengruppe nach deren individuellen Bedürfnissen, koordiniert anfallende Aufgaben und führt alle notwendigen Pflegetätigkeiten durch. Unsere Bereichspflegekraft übernimmt gegenüber Mitarbeitern mit anderen Qualifikationen, wie zum Beispiel Schülern, Auszubildenden und Praktikanten, eine koordinierende, anleitende und beratende Funktion.

# Das Klinikum Leer als

- Arbeitgeber
- Ausbildungsbetrieb
- Kooperationspartner



## Wir bilden aus Ausbildungsplatz gesucht?

- Gesundheits- und Krankenpfleger
- Gesundheits- und Kinderkrankenpfleger
- Medizinische Fachangestellte
- Operationstechnischer Assistent
- Pflegeassistent
- Kaufmann im Gesundheitswesen
- Kaufmann für Büromanagement
- Koch
- Fachkraft im Gastgewerbe
- IT-Systemelektroniker
- Informatikkaufmann

## Kontakt zu unserer Personalabteilung

Klinikum Leer  
Personalabteilung  
Augustenstraße 35-37  
26789 Leer

E-Mail [bewerbung@klinikum-leer.de](mailto:bewerbung@klinikum-leer.de)

Weitere Informationen zu unseren Ausbildungsmöglichkeiten  
finden Sie unter:  
[www.ausbildung-im-klinikum-leer.de](http://www.ausbildung-im-klinikum-leer.de)

## Neue berufliche Herausforderung gesucht?

Hier finden Sie aktuelle Stellenangebote,  
die im Klinikverbund ausgeübt werden:  
[www.karriere-im-klinikum-leer.de](http://www.karriere-im-klinikum-leer.de)

Unsere Kooperationspartner auf einen Blick  
[www.kooperationspartner-klinikum-leer.de](http://www.kooperationspartner-klinikum-leer.de)



## Modern, leistungsstark und vernetzt

Seit mehr als 140 Jahren ist das Klinikum Leer für die Menschen in der Region nicht nur ein zuverlässiger Partner, wenn es um die Gesundheit geht, sondern auch einer der größten und wichtigsten Arbeitgeber.

An den drei Standorten in Leer, Weener und Borkum sind Tag für Tag gut 1000 Mitarbeiter für das Wohl der Patienten im Einsatz. Der Leitgedanke der Klinik „menschlich, kompetent, persönlich“ ist dabei nicht nur auf die Patienten ausgerichtet – es ist auch ein Teil der Philosophie als Arbeitgeber.

In den vergangenen Jahren ist das Klinikum Leer in nahezu allen Bereichen modernisiert bzw. neu gebaut worden. Insgesamt wurden von 2004 bis 2015 rund 120 Millionen Euro in ein heute modernes und effizient vernetztes Krankenhaus an seinen Standorten Leer, Weener und Borkum investiert. Für die Mitarbeiter wurde ein leistungsfähiges und modernes Arbeitsumfeld für eine erfolgreiche Behandlung und Pflege geschaffen.

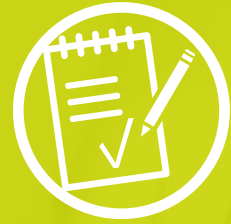
Mit seiner Größe gelingt dem Haus der schwierige Spagat zwischen medizinischer Leistungsfähigkeit und dem Arbeiten in familiärer Atmosphäre mit kurzen Wegen und schnellen Entscheidungen. Als Arbeitgeber bietet das Klinikum viele Chancen. Für den Einstieg in das Berufsleben wird in elf Berufen unter anderem im medizinischen und kaufmännischen Bereich

ausgebildet. Dabei wird viel Wert auf die Ausbildungsqualität gelegt. So ist das Klinikum gut vernetzt und seit Anfang der 60er Jahre Akademisches Lehrkrankenhaus der Medizinischen Hochschule Hannover. Zudem wird beispielsweise im Bereich des Hygienemanagements mit der Universitätsklinik in Groningen kooperiert.

Auch die „weichen Faktoren“ stimmen für Arbeitnehmer beim Klinikum. Leer gilt als das „Tor Ostfrieslands“ und das Leben in der Stadt ist geprägt durch funktionierende Nachbarschaften sowie ein gutes Angebot an Einkaufsmöglichkeiten, Kulturveranstaltungen und anderen Freizeitangeboten. Die verkehrsgünstige Lage sichert zudem eine schnelle Anbindung an die Universitätsstädte Groningen, Oldenburg und Bremen sowie zur Nordseeküste und zu den ostfriesischen Inseln.

Vernetztes Denken und Handeln – dieses Ziel verfolgt das Klinikum Leer weit hinaus über seine Kernaufgaben der Versorgung seiner jährlich über 55.000 Patienten. In Ergänzung der medizinischen und pflegerischen Angebote ist an den drei Standorten in Leer, Weener und Borkum ein weitreichendes Netzwerk an Kooperationen mit Unternehmen und Institutionen entstanden. Dabei spielt im Interesse der Patienten der Gedanke der kurzen Wege eine entscheidende Rolle.

# Arbeiten mit Perspektive



## Kontakt

Klinikum Leer Personalabteilung  
Augustenstraße 35-37  
26789 Leer

E-Mail [bewerbung@klinikum-leer.de](mailto:bewerbung@klinikum-leer.de)

Internet [www.karriere-im-klinikum-leer.de](http://www.karriere-im-klinikum-leer.de)



## Fördernd, flexibel und familienorientiert

Was ist die wichtigste Grundlage für den Erfolg eines Unternehmens? Die Zufriedenheit der Kunden bzw. in einer Klinik der Patienten. Und wer sorgt zuallererst für die Zufriedenheit der Patienten? Kompetente, motivierte und verantwortungsbewusste Mitarbeiter.

Für die Verantwortlichen des Klinikums Leer stehen deshalb die Zufriedenheit der Patienten und die der Mitarbeiter gemeinsam an erster Stelle ihres Handelns. In einer sich wandelnden Arbeitswelt kommt es immer mehr darauf an, für die Mitarbeiter ein Gleichgewicht aus langfristiger Sicherheit des Arbeitsplatzes, leistungsgerechter Bezahlung, persönlichen Entwicklungsmöglichkeiten und Berücksichtigung der Ansprüche an die individuelle Freizeit- und Lebensgestaltung zu schaffen.

In den vergangenen Jahren ist im Klinikverbund eine Vielzahl von Angeboten entwickelt worden, um die Zufriedenheit und Motivation am Arbeitsplatz zu fördern. Die Teilnahme an vielfältigen Qualifizierungsmaßnahmen, die auf die Verbesserung der medizinischen und pflegerischen Behandlung und Betreuung unserer Patienten ausgerichtet sind, ist dabei zur Selbstverständlichkeit geworden. Denn wir wissen: Das Wissen unserer Mitarbeiter ist einer

unserer wichtigsten „Schätze“.

Heute geht die Fokussierung auf die Zufriedenheit der Mitarbeiter an vielen Stellen deutlich weiter. Flexible Arbeitszeitmodelle ermöglichen es, Familie und Beruf miteinander zu vereinen. Und wenn es gewünscht wird, steht in unserem „Lüttje Kinnerhuus“ in direkter Nachbarschaft zum Klinikum in Leer eine qualifizierte, verlässliche und herzliche Betreuung für den Nachwuchs bereit.

Ein weiteres Angebot liegt sozusagen auf der Hand. Denn wer sich um die Gesundheit anderer kümmert, der sollte auch an seine Gesundheit denken. Dafür bietet das Klinikum Leer im „Vita - Gesundheitstraining und Wellness“ in Leer die Möglichkeit für alle Beschäftigten, sich zu vergünstigten Konditionen fit zu halten und zu entspannen.

Der Blick auf die Mitarbeiter reicht zudem über das Ende der aktiven Zeit im Klinikum hinaus. Auch die Altersvorsorge der Beschäftigten haben die Verantwortlichen des Klinikverbundes im Blick. Neben einer berufsspezifischen Absicherung besteht die zusätzliche Möglichkeit der privaten Altersvorsorge mit Ausnutzung von Fördermöglichkeiten durch den Arbeitgeber.

Das Klinikum ist für seine gut 1000 Mitarbeiter ein zuverlässiger Arbeitgeber mit besten Chancen und Perspektiven.



**Klinikum  
Leer**



**Klinikum  
Leer**

Augustenstraße 35-37  
26789 Leer

Telefon 0491 86 0  
Fax 0491 86 21 49

E-Mail [info@klinikum-leer.de](mailto:info@klinikum-leer.de)  
Internet [www.klinikum-leer.de](http://www.klinikum-leer.de)



**Krankenhaus  
Rheiderland**

Neue Straße 22  
26826 Weener

Telefon 04951 30 10  
Fax 04951 30 11 00

E-Mail [info@krankenhaus-rheiderland.de](mailto:info@krankenhaus-rheiderland.de)  
Internet [www.krankenhaus-rheiderland.de](http://www.krankenhaus-rheiderland.de)



**Inselkrankenhaus  
Borkum**

Gartenstraße 20  
26757 Borkum

Telefon 04922 93 00 15  
Fax 04922 93 00 94

E-Mail [info@inselkrankenhaus-borkum.de](mailto:info@inselkrankenhaus-borkum.de)